

En couverture • Fouille en cours, aménagements portuaires de Talmont-Saint-Hilaire © Emmanuelle Collado, Inrap

1 • Fond de céramique sigillée avec estampille, Les Halles, Le Mans © Inrap

2 • Vue d'un empièchement daté de la fin du Néolithique, Sandun, Guérande © N. Fromont, Inrap

3 • Bouteille en céramique gallo-romaine avec graffiti, rue Montbarbet, Le Mans © Inrap

4 • Fibule romaine, école Claude Chappe, Le Mans © Inrap

5 • Vue par drone du Château d'Angers © Emmanuelle Collado, Inrap

6 • Vase en cours de fouille, Charrue Noire, Givrand © Archeodunum

7 • Pelle en bois découverte dans le cadre de la fouille de Talmont-Saint-Hilaire © Emmanuelle Collado, Inrap

8 • Céramique fine plombifère avec décors, Étoile-Jacobins, Le Mans © Inrap

9 • Puits en cours de fouille, Le Langon © Archeodunum

10 • Reconditionnement des enduits-peints, chantier des collections Sarthe © Inrap

11 • Enseigne découverte dans le cadre de la fouille de Talmont-Saint-Hilaire © Emmanuelle Collado, Inrap

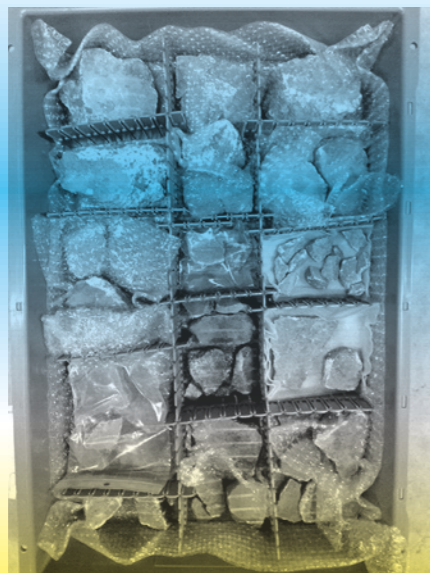
12 • Campagne archéologie en mer, Baie de Bourgneuf 2022 © Stanley Potier

13 • Vue de la Porte Beucheresse vers le sud, installation des échafaudages, Laval © M. Lallauret

14 • Tasse plombifère, Cité judiciaire, Le Mans © Inrap

15 • Vue aérienne de la structure interne carbonisée du rempart, Bouguenais © Inrap

16 • Faucille découverte sur le site de Mauves-sur-Loire © Èveha



10



11



12



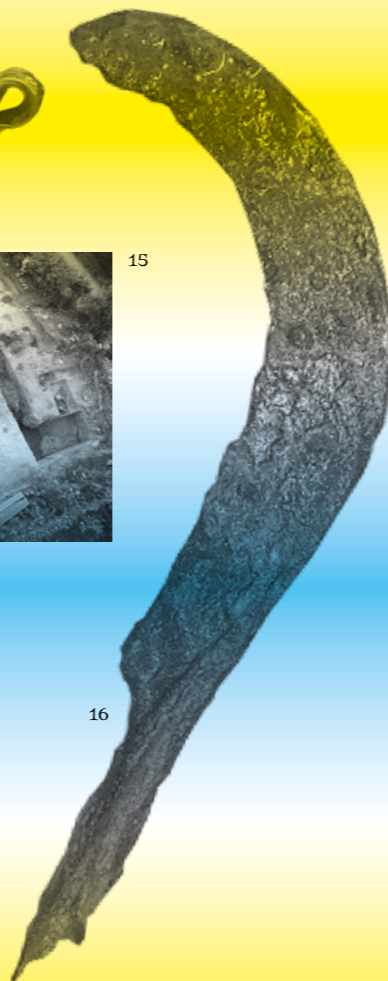
13



14



15



16

Les journées régionales de l'archéologie Pays de la Loire sont organisées par le Ministère de la Culture DRAC Pays de la Loire et la ville du Mans

Journées régionales de l'archéologie Pays de la Loire

28 et 29 mars 2023



Musée Jean-Claude Boulard
Carré Plantagenêt
2 Rue Claude Blondeau
72100 Le Mans

Retransmission sur Youtube
Journées régionales de l'archéologie
Pays de la Loire 2023

Infos
www.culturecommunication.gouv.fr/regions/drac-pays-de-la-loire



Conception graphique : Appelle moi Papa

L'actualité archéologique de la région présentée par les archéologues

Mardi 28 mars 2023

Musée Jean Claude Boulard Carré Plantagenêt

9h00
Accueil des participants

10h15
Bilan de l'activité archéologique dans les Pays de la Loire
Isabelle Bollard-Raineau (Conservatrice régionale de l'archéologie DRAC des Pays de la Loire)

11H10 Pause

12h10 Discussion

14h20
Un chantier pour les collections archéologiques de la Sarthe : acquis et problématiques
Rachel Touzé (DRAC des Pays de la Loire - SR2) et Florence Bache (Inrap)

15H00
Guérande (Loire-Atlantique) Du nouveau sur l'enceinte Néolithique moyen 2 de "Sandun"
Nicolas Fromont, Philippe Forré et Xavier Hénaff (Inrap)

15H50
Bouguenais (Loire-Atlantique) La fortification du promontoire de La Sangle : premiers résultats des fouilles préventives 2022
Bertrand Houdusse (Inrap) avec la collaboration de Marion Lemée et Guitton Véronique

16h30
Mauves-sur-Loire (Loire-Atlantique) Les fouilles de la Piletière et de Pontereau à Mauves-sur-Loire : des origines gauloises pour une agglomération antique
Morgan Grall, Anne-Marie Lotton et Pierre Dumas-Lattaque (Eveha)

9h30
Ouverture des journées

10h30
Apports et limites des prospections géophysiques du vieux Mans (Sarthe)
Jocelyn Martineau (DRAC des Pays de la Loire - SR2) et Thomas Jubeau (ZGC)

11H50
L'enceinte romaine du Mans (Sarthe) Résultats du projet collectif de recherche
Martial Monteil (Nantes Université, UMR 6566 LARA-CREAH) et Hugo Meunier (Service Archéologie et Inventaire général de la ville de Laval, chercheur associé UMR 6566 LARA-CREAH)

14h00
La villa de Roullée/La Selle à Mont-Saint-Jean (Sarthe), état d'avancement des recherches
Florian Sarreste et Chloé Génies (Eveha)

14H40
L'Île d'Yeu (Vendée) La tombe mégalithique transeptée de la Planche à Puare
Jean-Noël Guyodo (Nantes Université, CREAH, LARA, UMR 6566) et Bettina Schulz Paulsson (Göteborgs universitet, PI ERC starting grant NEOSEA)

15h20 Pause
15H30
Givrand (Vendée) Un atelier de bronzier de l'étape moyenne du Bronze final à Givrand La Charrue Noire
Florent Ruzzu (Archeodunum)

16H10
Vieilleville (Loire-Atlantique) "Le Pâtis, Tranche 1A", un ensemble monumental gaulois dans la vallée de la Maine
Yann Dufay-Garel (Eveha)

16H50 Discussion
17h10
Visites organisées

10h00
Projets muséographiques de la ville du Mans
Alice Gandin (Directrice des musées du Mans)

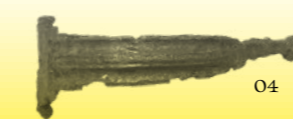
10h50
Le diagnostic archéologique de la place Saint-Pierre au Mans : enjeux et méthode
Stéphane Augry (Inrap)



02

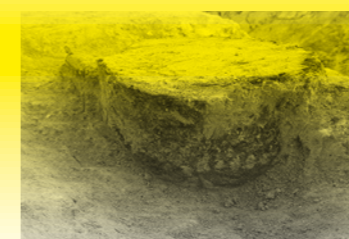


03



04

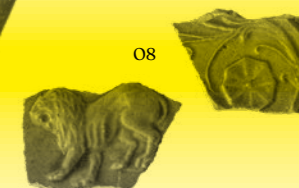
05



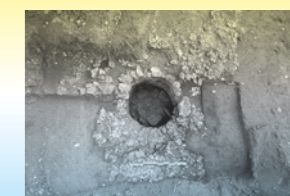
06



07



08



09

Mercredi 29 mars 2023

Musée Jean Claude Boulard Carré Plantagenêt

9h00
Accueil des participants

9h30
Nord-sur-Erdre (Loire-Atlantique) Occupations humaines sur les bords de l'Erdre : la "déviation nord" de Nort-sur-Erdre
Audrey Blanchard (Archeodunum)

10h10
Genes (Maine-et-Loire) Nouvelles recherches sur l'agglomération antique de Genes
Laure Déodat (Université de Nantes)

10H40 Discussion
10H50 Pause

11h20
Talmont-Saint-Hilaire (Vendée) La fouille du port médiéval du château, premiers éléments de synthèse
Stéphane Augry (Inrap) et Pierrick Matignon

12H00 Discussion
12H30 Déjeuner

14h20
Bourgneuf (Vendée) La Baie de Bourgneuf dans l'économie maritime atlantique : îles, ports et navigations (PCR). Rétrospective 2019-2023
Gaëlle Dieulefet (Université de Nantes)

15h00
Discussion et conclusion
15H30
Visites organisées

9h10
Nantes (Loire-Atlantique) Deux établissements ruraux du Second âge du Fer à Nantes, ZAC Doulon-Gohards
Annabelle Dufournet (Nantes Métropole)

9h50
Le site de la "rue de la Halle" au Langon
Adélaïde Hersant (Archeodunum)

10H30
L'archéologie antique en Pays de la Loire
Guillaume Varennes (DRAC des Pays de la Loire - SR2) et Martial Monteil (Nantes Université, UMR 6566 LARA-CREAH)

11h00
Angers (Maine-et-Loire) Château d'Angers : actualités de l'étude archéologique du front nord
Caroline Chauveau (Inrap) et Marc Tifenn (pôle archéologie de la Conservation départementale du patrimoine de Maine-et-Loire)

11h40
Laval (Mayenne) Porte Beucherresse : premiers résultats du diagnostic archéologique du bâti
Maïlys Lallauret et Samuel Chollet (Ville de Laval)

14h00
Clisson (Loire-Atlantique) Dernières avancées à propos de la chronologie des phases de construction du château de Clisson
Jérôme Mercier (CD44)

14h40
Pays de la Loire - Bouclier Bleu : missions et enjeux
Cindy Sartre (CD49)