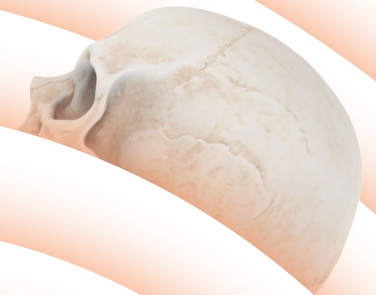


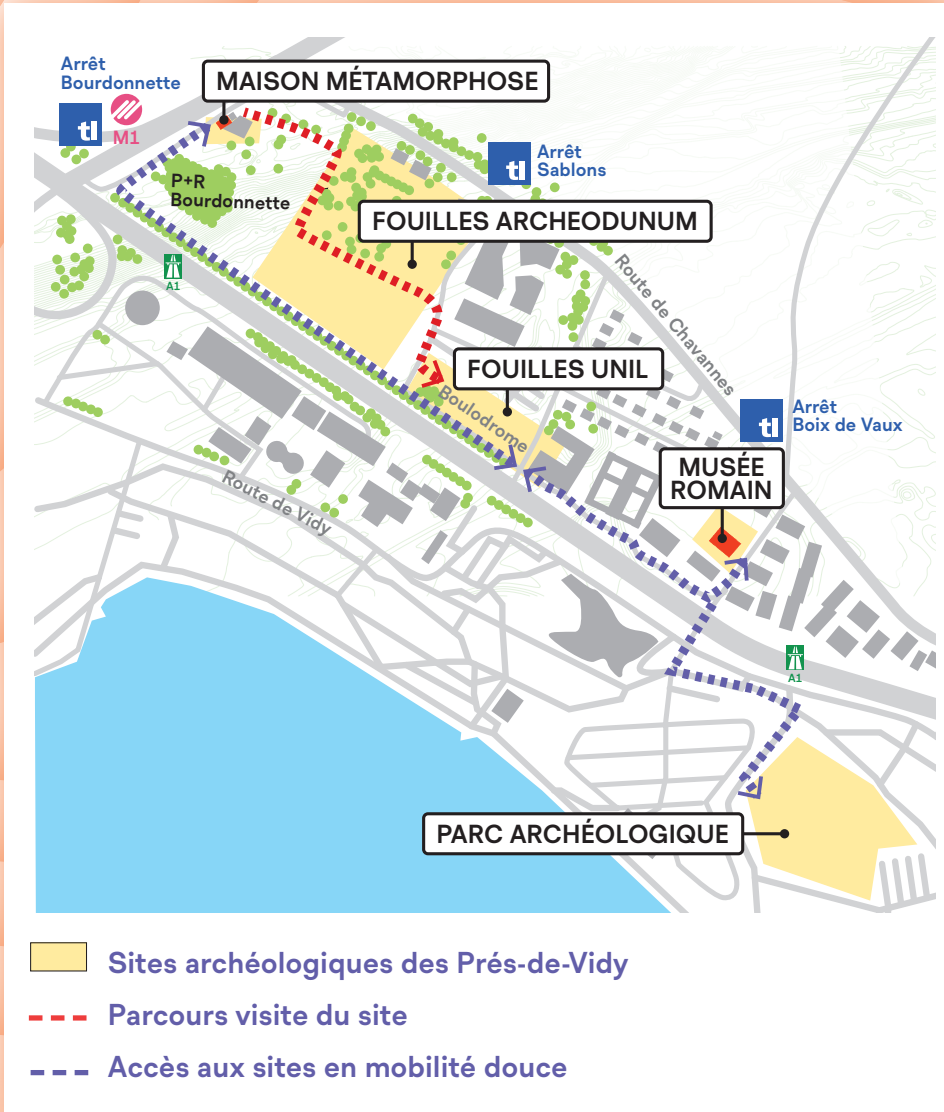
Prés-de-Vidy

# fouilles archéo- logiques



Programme  
27-28 juin  
À la découverte  
de Lousonna

Découvrez les vestiges du site  
gallo-romain de Lousonna  
et de sa nécropole



Agence Now\*

MÉTAMORPHOSE

Ici nos vies se rassemblent



ARCHEODUNUM  
INVESTIGATIONS ARCHÉOLOGIQUES

MUSÉE ROMAIN  
LAUSANNE-VIDY

PRO LOVSONNA

Unil  
UNIL | Université de Lausanne

# Vendredi 27 juin 2025

## Prés-de-Vidy, fouilles Archeodunum et UNIL

De 14h à 18h

**Visites de la nécropole romaine des Prés-de-Vidy et de la fouille-école de l'Université de Lausanne au Boulodrome**

Départs toutes les 30 min depuis la Maison Métamorphose,  
Route de Chavannes 65.

*Tout public, durée 1h30, gratuit, sans inscription.*

## Musée romain de Lausanne-Vidy

À 15h et 16h30

**Visites guidées du parc archéologique et du musée**

Découvrez le forum et l'exposition permanente!

*Tout public, durée 1h30, gratuit, sans inscription.*

# Samedi 28 juin 2025

## Prés-de-Vidy, fouilles Archeodunum et UNIL

De 10h à 17h

**Visites de la nécropole romaine des Prés-de-Vidy et de la fouille-école de l'Université de Lausanne au Boulodrome**

Départs toutes les 30 min depuis la Maison Métamorphose,  
Route de Chavannes 65.

*Tout public, durée 1h30, gratuit, sans inscription.*



**Programme et informations :**  
[www.lausanne.ch/pdv-portes-ouvertes](http://www.lausanne.ch/pdv-portes-ouvertes)

## Musée romain de Lausanne-Vidy

À 11h et 15h

**Visites guidées du parc archéologique et du musée**

Découvrez le forum et l'exposition permanente!

*Tout public, durée 1h30, gratuit, sans inscription.*

À 11h

**Atelier en famille « Les bâtisseurs de l'extrême »**

Découvrez les secrets de construction des Romains  
et familiarisez-vous avec leurs outils ingénieux!

*Durée 1h30, dès 10 ans, gratuit, sur inscription auprès du musée :*

*[mrsv-inscription@lausanne.ch](mailto:mrsv-inscription@lausanne.ch)*

À 15h et 16h

**Atelier en famille « Joue-la comme César ! »**

Venez découvrir et expérimenter les jeux populaires de la Rome antique.

*Durée 1h, dès 7 ans, gratuit, sur inscription auprès du musée :*

*[mrsv-inscription@lausanne.ch](mailto:mrsv-inscription@lausanne.ch)*

## Programme en continu

### Musée romain de Lausanne-Vidy, Chemin du Bois-de-Vaux 24

– Entrée gratuite les deux jours pour découvrir l'exposition permanente

### Maison Métamorphose, Route de Chavannes 65

- Stand de présentation du mobilier archéologique
- Stand d'information Métamorphose
- Foodtrucks

### Boulodrome, Route de Chavannes 27

- Stand du Musée romain de Lausanne-Vidy et de Pro Lousonna
- Démonstration de tournage et vente de céramiques « à l'antique » (Ars Cretariae), uniquement le vendredi 27 juin
- Stand du Musée de la chaussure (GentleCraft)
- Animations archéologiques, dont un bac à fouille pour les enfants
- Buvette des étudiant·e·s UNIL