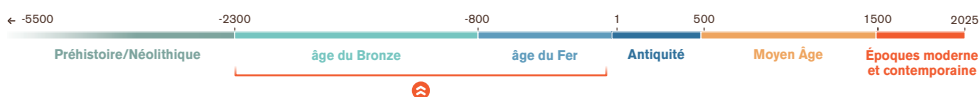


Vivre et mourir à Cournon-d'Auvergne

2000 ans d'aménagements protohistoriques sous la place Joseph Gardet

C'est dans le cadre du réaménagement de la place Joseph Gardet et de ses abords, mené par la mairie de Cournon-d'Auvergne, que plusieurs phases d'investigations archéologiques se sont déroulées entre 2023 et 2025. Une équipe d'une dizaine d'archéologues a exploré une surface de 5400 m²,

mettant en évidence une occupation continue du site depuis l'âge du Bronze (2300-800 avant notre ère) jusqu'au 1^{er} siècle avant notre ère. Cette occupation est matérialisée par des vestiges d'habitats ruraux (fig. 1) et par plusieurs sépultures.



» UNE ZONE D'HABITAT BIEN DÉFINIE

Différentes concentrations de trous de poteau, identifiables notamment grâce aux blocs de calcaire utilisés en calage (fig.2), témoignent de l'aménagement d'une zone d'habitat au centre-ouest de l'emprise de fouille. Les bâtiments étaient constitués d'une ossature de bois garnie de torchis. L'étude de la céramique permet de dater ces structures entre l'âge du Bronze ancien (2200-1600 avant notre ère) et le début du second âge du Fer (450-300 avant notre ère). Durant cette dernière période, un enclos quadrangulaire d'au moins 900 m² est aménagé (fig.3). Les activités agropastorales de ces populations sont révélées par plusieurs dizaines de silos (fig. 1), des fosses en forme de poires utilisées pour la conservation du grain, et par des ossements issus de cheptels ovins, bovins et porcins.



Fig.2 : Trou de poteau en cours de fouille. - Fig.3 : Plan général des vestiges (fond © Google Earth).

» DES NIVEAUX DE CIRCULATION PRÉSERVÉS

À l'est du chantier, des chemins (fig. 4) sont aménagés dès le Bronze final (1400-800 avant notre ère). Constitués d'un cailloutis mis à plat et damé, ils longent les versants méridionaux du massif de Bane. Cette situation en bas de pente, propice à l'accumulation de colluvions, a contraint les habitants à continuellement rehausser leur voirie, et cela jusqu'à la fin de l'âge du Fer (1^{er} siècle avant notre ère). C'est ainsi une superposition d'une douzaine de niveaux de circulation qui a pu être observée.

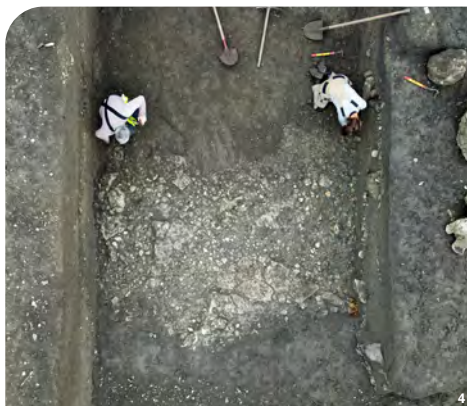


Fig. 4: Niveaux de circulation en cours de fouille.

» UN ENSEMBLE FUNÉRAIRE HOMOGÈNE

Les archéologues ont mis au jour une quinzaine de sépultures, pour la plupart datées du Bronze ancien. Les squelettes sont installés en position fœtale, tournés vers le sud (fig. 5 et 6). Certaines tombes présentent des aménagements de surface prenant la forme de monticule

ou de couronne de blocs calcaires (fig. 7). Deux tombes plus récentes ont également été découvertes. Aménagée au cours du second âge du Fer, l'une d'elle s'installe au sein d'un enclos sur poteau tandis que l'autre semble associée à un fossé bordier.



Fig. 5 : Sépulture en cours de fouille. - Fig. 6 : Sépulture double datée du Bronze ancien. - Fig. 7 : Blocs calcaires en couronne autour d'une inhumation.

» APRÈS LA FOUILLE

La requalification de la place Joseph Gardet s'est déroulée de concert et en parallèle de nos interventions, et s'est poursuivie après le départ des archéologues pour aboutir à la nouvelle place de la République. Côté archéologie, nos experts ont étudié l'ensemble des données recueillies

(photos, dessins, objets, etc.) afin de comprendre au mieux comment l'implantation humaine s'est pérennisée dans cette partie du bassin clermontois. Tous les résultats seront synthétisés dans un rapport de fouille abondamment documenté.



Fig. 8 : Visite guidée par un archéologue lors de journées portes ouvertes.

**Opération d'archéologie préventive conduite entre octobre 2023 et mars 2025
sur la commune de Cournon-d'Auvergne,
en préalable au réaménagement de la place Joseph Gardet**

Prescription et contrôle scientifique :

Service régional de l'archéologie d'Auvergne-Rhône-Alpes

Maîtrise d'ouvrage : Commune de Cournon-d'Auvergne

Opérateur archéologique : Archeodunum (Responsable : Kevin Dixon)

Sauf mention contraire, toutes images ©Archeodunum.

Conception : K. Dixon, F. Meylan, L. Guichard-Kobal, août 2025

ARCHEODUNUM
INVESTIGATIONS ARCHÉOLOGIQUES

www.archeodunum.com